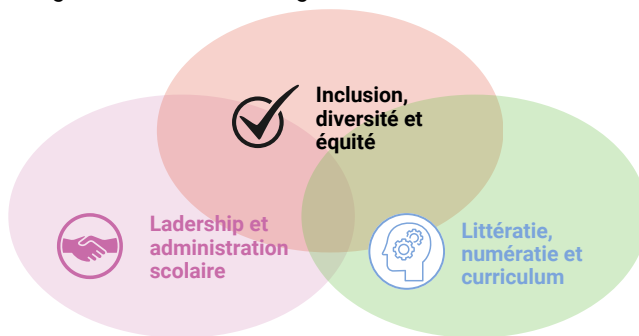


Le programme de maîtrise en sciences de l'éducation (MEDU) à la Faculté Saint-Jean offre, en français, une éducation universitaire de deuxième cycle de haut niveau dans plusieurs domaines des sciences de l'éducation organisés sous ces trois grands axes de recherche :



La MEDU à la Faculté Saint-Jean constitue un milieu incontournable pour la recherche interdisciplinaire en français et une occasion unique pour approfondir ses connaissances en éducation dans le contexte du bilinguisme et de l'éducation au sein de la dualité linguistique.

L'AVANTAGE SAINT-JEAN

Formules de cours flexibles
(100% en ligne ou en présentiel)

Cours approuvés par le ministère de
l'Éducation de l'Alberta menant aux
certifications LQS.

Un réseau diversifié de professeurs pour soutenir
les étudiants dans leur recherche et leur pratique,
et leur permettre de développer une plus grande
expertise dans le domaine d'étude choisi.

La flexibilité de choisir entre
des études à temps partiel ou à temps-plein,
voie projet ou voie thèse.



**UNIVERSITÉ
DE L'ALBERTA**



MAÎTRISE EN SCIENCES DE L'ÉDUCATION



Ladership et administration scolaire

L'axe de leadership et administration scolaire au sein du MEDU de la FSJ cible les étudiants et les professionnels des divers milieux scolaires qui veulent apprendre et peut-être assumer des postes de leadership dans l'administration scolaire. Le but de cette concentration est de permettre le développement d'une compréhension approfondie du leadership dans le contexte de l'administration et la gestion scolaire. Dans le cadre de leur formation, les étudiants auront l'occasion d'apprendre les fondements théoriques du leadership, d'explorer des questions de recherches et faire des lectures empiriques, et de faire un stage dans leur contexte scolaire afin de développer leurs savoirs sur le leadership en contexte de pratique. A la fin de leur formation, les étudiants obtiendront avec leur diplôme, un certificat interne supérieur en Administration scolaire.



Inclusion, diversité et équité en milieu éducatif

L'éducation inclusive est une approche globale qui vise à transformer les milieux d'apprentissage afin de répondre aux besoins divers des élèves. Elle favorise leur participation active, soutient leur réussite éducative, réduit les obstacles dans l'environnement scolaire et encourage le vivre-ensemble. L'axe sur l'éducation inclusive aborde plusieurs dimensions constitutives des environnements inclusifs, où les technologies jouent un rôle crucial pour faciliter l'accès aux apprentissages, adapter les outils pédagogiques et promouvoir l'engagement de tous les élèves, quelle que soit leur diversité. Les attitudes et croyances des enseignants sont également déterminantes, car elles influencent la manière dont l'inclusion est mise en œuvre et perçue. Un engagement positif de leur part est essentiel pour créer des environnements où chaque élève se sent valorisé et soutenu.



Littératie, numératie et curriculum

Dans un contexte éducatif intégrant les STEM (sciences, technologie, ingénierie et mathématiques), l'objectif de cet axe de recherche est de permettre aux professionnels de l'éducation d'approfondir leur connaissance afin d'aider les élèves avec leurs propres apprentissages. L'acquisition de compétences en littératie et numératie est enrichie par l'intégration des STEM, permettant aux étudiants dans cette spécialisation d'utiliser des informations quantitatives et des concepts mathématiques pour résoudre des défis dans des contextes variés. Cette approche vise à renouveler la pédagogie et à optimiser la planification des enseignants pour répondre aux besoins diversifiés des apprenants dans un monde de plus en plus technologique et interdisciplinaire.

2 COURS
DE TRONC
COMMUN

2 COURS DE
SPÉCIALISATION

COURS
D'OPTION

THÈSE OU
PROJET

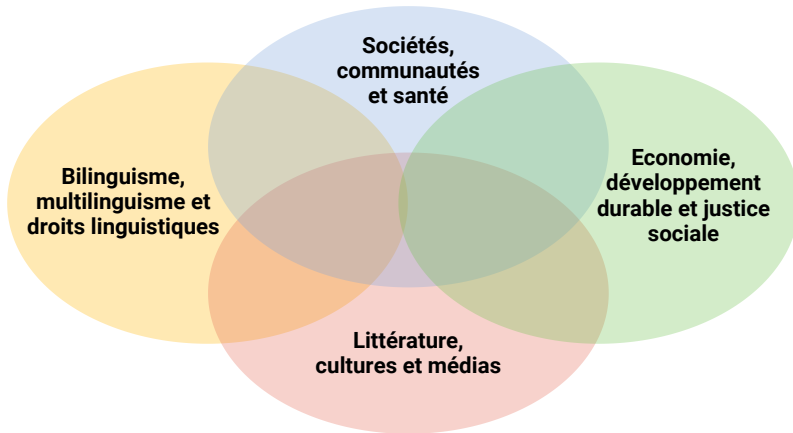
Pour plus d'information sur les conditions d'admission et bourses, visitez le site de la Faculté Saint-Jean:
uab.ca/esup

Contact:
csjsup@ualberta.ca



6e dans la liste mondiale des meilleures universités ayant un impact sur le développement durable (THE)

Dans un contexte d'échanges économiques et politiques complexes, de flux d'information, de migrations croissantes et de changements environnementaux, une maîtrise en arts fournit des méthodes critiques pour analyser ces défis et les implications historiques, culturelles, sociales, ainsi qu'économiques de ces transformations. Elle offre également une compréhension approfondie des dynamiques globales, touchant notamment l'administration des affaires et l'économie internationale. Comprendre la place du Canada sur la scène internationale, tant comme acteur politique que culturel et économique, permet d'ancrer ces connaissances dans une perspective nord-américaine et francophone. Le programme s'articule autour de quatre volets principaux de recherche.



L'AVANTAGE SAINT-JEAN

Formules de cours flexibles
(100% en ligne ou en présentiel)

Possibilités d'assistantat de recherche, d'assistantat d'enseignement et de bénévoles enrichissants. Opportunité de développement professionnel et de travail dans des espaces d'apprentissage interdisciplinaires.

Un réseau diversifié de professeurs pour soutenir les étudiants dans leur recherche et leur pratique, et leur permettre de développer une plus grande expertise dans le domaine d'étude choisi.

La flexibilité de choisir entre des études à temps partiel ou à temps-plein.



**UNIVERSITÉ
DE L'ALBERTA**

LE PROGRAMME

S'étale principalement sur 2 ans avec des possibilités allant jusqu'à à 4 ans selon le rythme de l'étudiant.e.

Le programme comprend deux cours obligatoires , quatre cours d'option , ainsi que la préparation et la soutenance avec succès d'une thèse. L'étudiant doit également compléter une formation d'éthique et huit heures de développement professionnel

Deux cours obligatoires :

- MA FSJ 500 - Méthodologies de recherche en sciences sociales et humaines
- MA FSJ 501 - Enjeux inter et transdisciplinaires

Les 4 cours d'option en fonction de la concentration ou la spécialisation.

2 COURS
DE TRONC
COMMUN

4 COURS
D'OPTION

THÈSE



Pour plus d'information sur les conditions d'admission et bourses, visitez le site de la Faculté Saint-Jean:
uab.ca/esup

Contact:
csjsup@ualberta.ca



6e dans la liste mondiale des meilleures universités
ayant un impact sur le développement durable (THE)

5 Certificats supérieurs en Sciences de l'Éducation (CSSE)

Ces 5 spécialités dans le certificat supérieur en sciences de l'éducation s'adressent aux professionnels souhaitant se spécialiser dans divers sujets ou domaines liés à l'éducation en milieu scolaire. Chaque spécialité comprend quatre cours pour un total de 12 crédits dans les domaines suivants :

L'obtention du certificat peuvent être compté dans l'obtention de la maîtrise en éducation de la Faculté Saint-Jean.

Chaque spécialité compte comme un certificat à part.

Pédagogie inclusive

Diversité et équité

Éducation autochtone

Langue, littérature et curriculum

Sciences, Technologies, Ingénierie et Maths



UNIVERSITÉ
DE L'ALBERTA

CSSE

5 Certificats supérieurs en Sciences de l'Éducation (CSSE)

LE PROGRAMME

Le programme comprend 4 cours obligatoires (*12) et peut s'étaler sur une période allant de 1 an à 4 ans maximum.

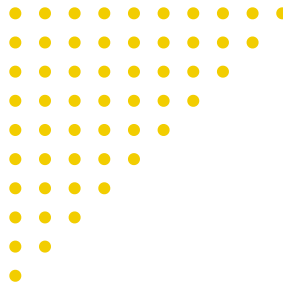
Les 4 cours obligatoires vont changer dépendamment de la spécialisation choisie parmi ces 5 spécialisations.

Les étudiants qui ont complété le certificat avec succès peuvent utiliser certains cours du certificat pour obtenir une équivalence avancée dans le programme de maîtrise en éducation de la Faculté Saint-Jean.



CONDITIONS ET DEMANDE D'ADMISSION EN LIGNE

Le dossier admission nécessite des copies PDF des documents officiels.



Pour plus d'information sur les conditions d'admission et bourses, visitez le site de la Faculté Saint-Jean:
uab.ca/esup

Contact:
csjsup@ualberta.ca



6e dans la liste mondiale des meilleures universités ayant un impact sur le développement durable (THE)

Le **programme de maîtrise en sciences interdisciplinaires** à la **Faculté Saint-Jean** (CSJ) offre, en français, une formation universitaire de deuxième cycle de haut niveau dans les disciplines scientifiques, organisées selon les grands axes de recherche de la faculté. Conçu pour répondre aux besoins professionnels du XXI^e siècle, ce programme, offert de manière innovante et personnalisée, l'opportunité de poursuivre des recherches scientifiques interdisciplinaire. Il offre aux étudiants une occasion unique d'approfondir leurs connaissances et compétences en matière de recherche au sein de la dualité linguistique du Canada.

Le programme de **Maîtrise en sciences interdisciplinaires** permet aux étudiants de choisir leur spécialisation parmi différentes catégories qui combinent plusieurs disciplines. Les étudiants peuvent se spécialiser dans les domaines suivants, qui répondent directement aux besoins identifiés dans la société :

Sciences de la santé, biologie, chimie, psychologie

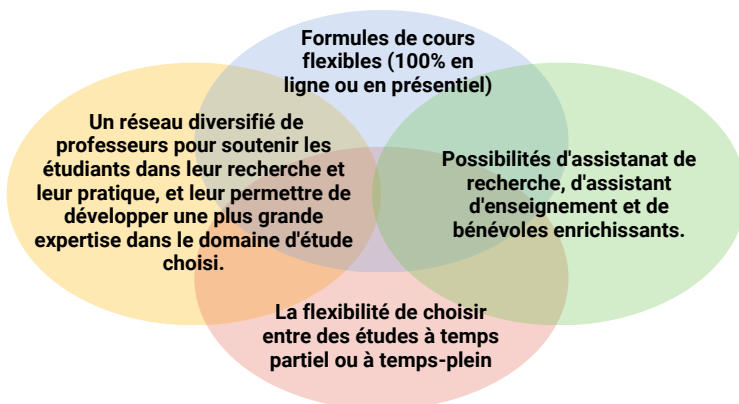


Science des données, mathématiques, statistiques et informatique



Sciences de la Terre, physique, environnement

Le programme se déroule à la **Faculté Saint-Jean** en collaboration avec le **College of Natural and Applied Sciences** de l'**Université de l'Alberta**.



EXIGENCES DU PROGRAMME

Le programme comprend deux cours obligatoires (*6), ainsi que la préparation et la soutenance avec succès d'une thèse (*12). L'étudiant doit également compléter une formation d'éthique et huit heures de développement professionnel dans les douze premiers mois d'études.

Deux cours obligatoires :

- MSFSJ 500 - Introduction à la recherche scientifique
- MSFSJ 505 - Conception expérimentale et analyse statistique dans la recherche scientifique

Cours optionnels

À la discrétion du superviseur, jusqu'à 4 cours optionnels additionnels peuvent être choisis.

Thèse

Les étudiants doivent soutenir avec succès leur thèse.

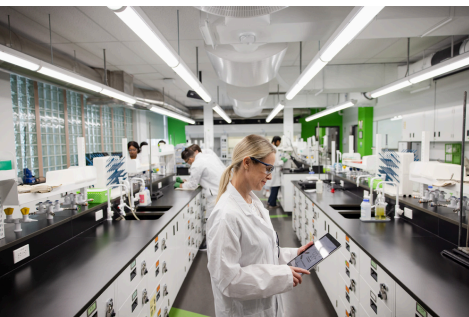
L'AVANTAGE SAINT-JEAN

Formules de cours flexibles
(100% en ligne ou en présentiel)

Un réseau diversifié de professeurs pour soutenir les étudiants dans leur recherche et leur pratique, et leur permettre de développer une plus grande expertise dans le domaine d'étude choisi.

Possibilités d'assistantat de recherche, d'assistantat d'enseignement et de bénévoles enrichissants. Opportunité de développement professionnel et de travail dans des espaces d'apprentissage interdisciplinaires.

La flexibilité de choisir entre des études à temps partiel ou à temps-plein.



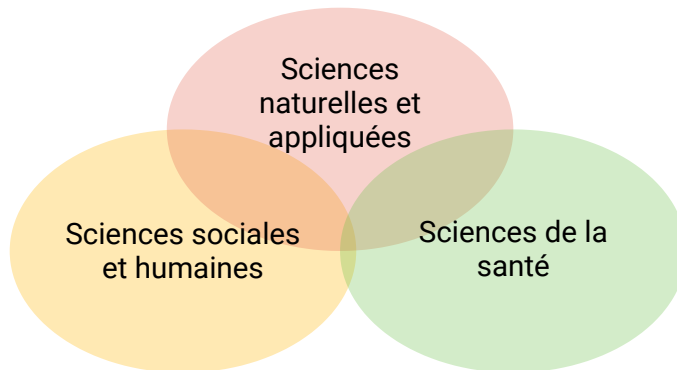
Pour plus d'information sur les conditions d'admission et bourses, visitez le site de la Faculté Saint-Jean:
uab.ca/esup

Contact:
csjsup@ualberta.ca



6e dans la liste mondiale des meilleures universités ayant un impact sur le développement durable (THE)

Unique au Canada, le programme de doctorat à la Faculté Saint-Jean offre, en français, une éducation universitaire au troisième cycle de haut niveau dans divers domaines en sciences naturelles et appliquées, sciences de la santé, et en sciences sociales et humaines, organisés sous ces trois grandes aires de recherche et ancré dans la transdisciplinarité.



Établi pour répondre aux besoins professionnels du 21^{ème} siècle, dans un monde de contact linguistique étroit et en situation linguistique (francophonie) minoritaire, ce programme constitue un milieu incontournable pour la recherche transdisciplinaire intégrée qui offre une occasion unique aux étudiants d’approfondir leurs connaissances et compétences dans la recherche en suivant deux cours obligatoires et en travaillant individuellement sur leur programmes de recherche avec des équipes d’encadrement bilingues dans l’une des meilleures universités du Canada et du monde.

2 Cours obligatoires

DET 600: Séminaire de recherche transdisciplinaire

DET 605: Sujets avancés en études transdisciplinaires

Cours électifs

Les étudiants peuvent choisir jusqu’à 4 cours d’option si nécessaire, qui seront décidés par le comité et le superviseur en collaboration avec l’étudiant, selon leur parcours et leur thématique de recherche.



EXIGENCES DU PROGRAMME

Examen compréhensif

Les étudiants doivent passer avec succès un examen compréhensif dans la discipline ciblée durant la fin de leur première année du programme de doctorat.



Examen de candidature

Les étudiants doivent présenter une proposition de recherche suivie d'un examen de candidature/de synthèse orale.



Soutenance de la thèse

La date de la soutenance doit être approuvée par le superviseur et le comité de supervision et doit être régie par les règlements de la Faculté

Plan d'intégration au travail (WIP)

Le développement d'un WIP qui permet à l'étudiant une application directe de la recherche à leur milieu de travail. Le WIP est unique pour chaque étudiant et est guidé par le/la superviseur.e.

L'AVANTAGE SAINT-JEAN

Formules de cours flexibles
(100% en ligne ou en présentiel)

Un réseau diversifié de professeurs pour soutenir les étudiants dans leur recherche et leur pratique, et leur permettre de développer une plus grande expertise dans le domaine d'étude choisi.

Possibilités d'assistantat de recherche, d'assistantat d'enseignement et de bénévoles enrichissants. Opportunité de développement professionnel et de travail dans des espaces d'apprentissage interdisciplinaires.

La flexibilité de choisir entre des études à temps partiel ou à temps-plein.



Pour plus d'informations sur le calendrier des examens de doctorat et exigences du comité supervision, formatage de thèse et soutenance, merci de consulter notre site web : uab.ca/esup

Contact:
csjsup@ualberta.ca



6e dans la liste mondiale des meilleures universités ayant un impact sur le développement durable (THE)

Le Certificat supérieur en leadership et administration scolaire est un programme en ligne et en français destiné aux professionnels œuvrant dans les divers milieux éducatifs et scolaires souhaitant :



Le programme s'étale sur quatre cours portant sur les questions de leadership et d'administration scolaire.

OBJECTIFS DU PROGRAMME

Les objectifs d'apprentissages visés par ce programme se résument dans les énoncés suivants des normes de qualités en leadership de Alberta Education :

| | |
|---------------------------------------------------------------------------|---------------------------------------------------------------------------------------------------------|
| Favoriser les relations efficaces | Offrir un leadership pédagogique |
| Donner l'exemple de l'engagement envers le perfectionnement professionnel | Renforcer les capacités en leadership |
| Faire preuve de leadership visionnaire | Gérer le fonctionnement et les ressources de l'école |
| Diriger une communauté d'apprentissage | Soutenir l'application de connaissances de base au sujet des Premières Nations, des Métis et des Inuits |



SÉQUENCE DES COURS

ÉTÉ

CEDUL 501: LEADERSHIP ET NORME DE QUALITÉ PROFESSIONNELLE



AUTOMNE

CEDUL 502: FORMATION DES HABILITÉS DE SUPERVISION ET DE LEADERSHIP



HIVER

CEDUL 503: DIMENSIONS POLITIQUES ET ADMINISTRATIVES DE L'ÉDUCATION BILINGUE



PRINTEMPS

**CEDUL 504: STAGE PRATIQUE DE DIRECTION
CEDUL 505: L'ADMINISTRATION DE L'ÉDUCATION**



Pour plus d'information sur les conditions d'admission et bourses, visitez le site de la Faculté Saint-Jean:
uab.ca/esup

Contact:
csjsup@ualberta.ca



6e dans la liste mondiale des meilleures universités ayant un impact sur le développement durable (THE)